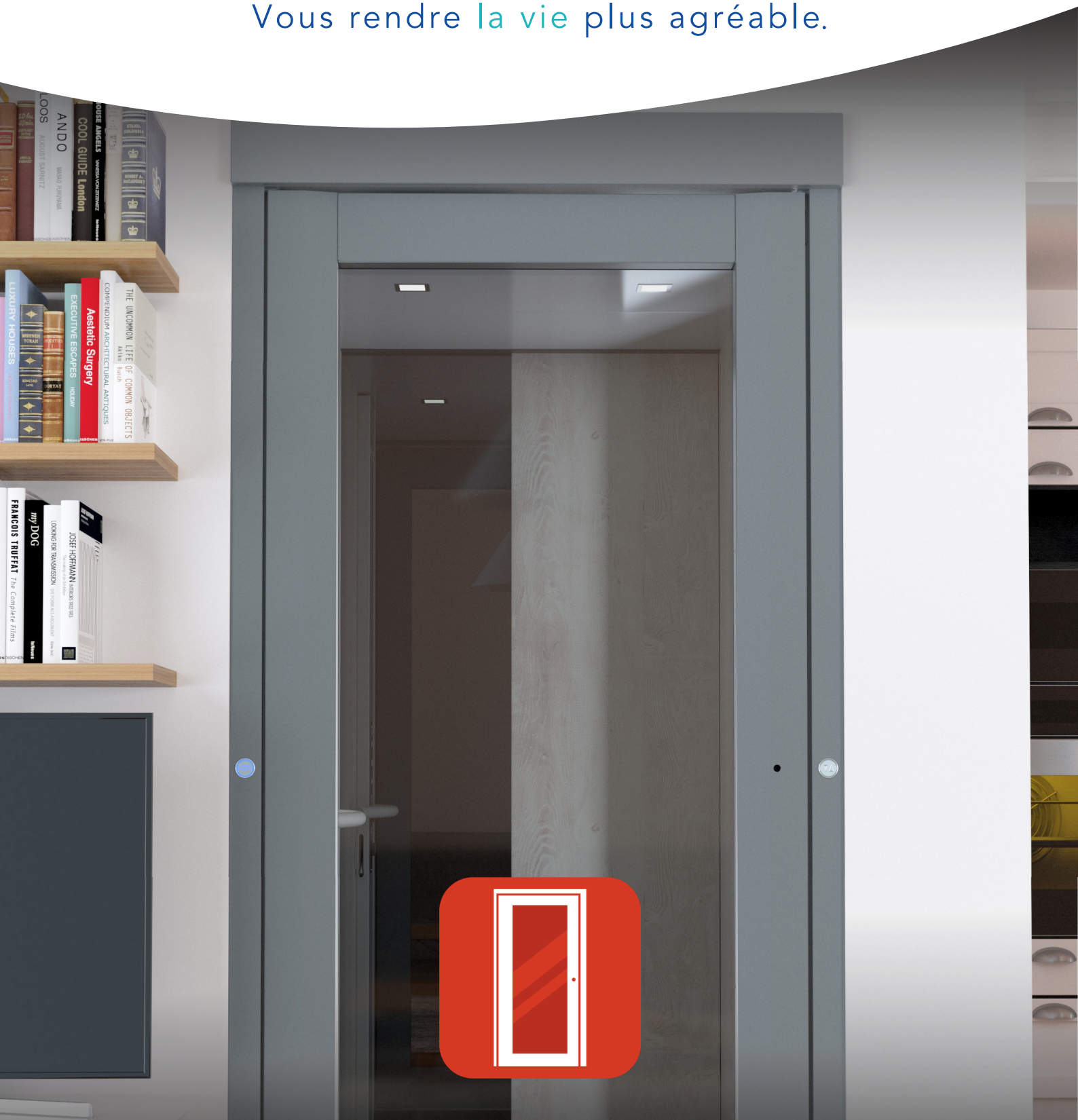


etnaFRANCE

Vous rendre la vie plus agréable.



NOTICE DE RETROFIT ORIGINALE

Remplacement carte de porte par ZLC

17.02.2023

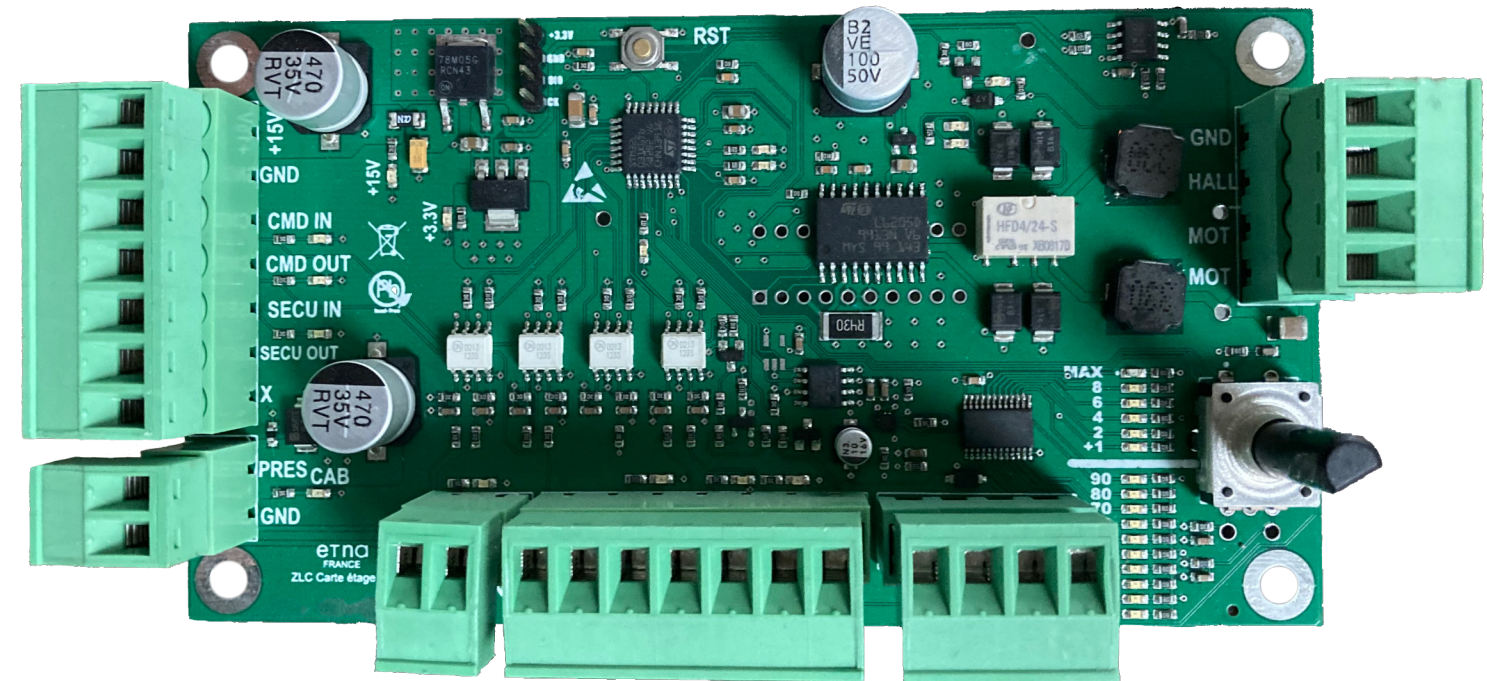
Sommaire

Général

4

Porte alu

5





Description du document

Ce document décrit la procédure à suivre afin de procéder au changement de la carte de porte par une carte ZLC sur les différents types de portes ETNA France.

Lisez attentivement les instructions de ce manuel et examinez le matériel pour vous familiariser avec, avant de tenter de l'installer.

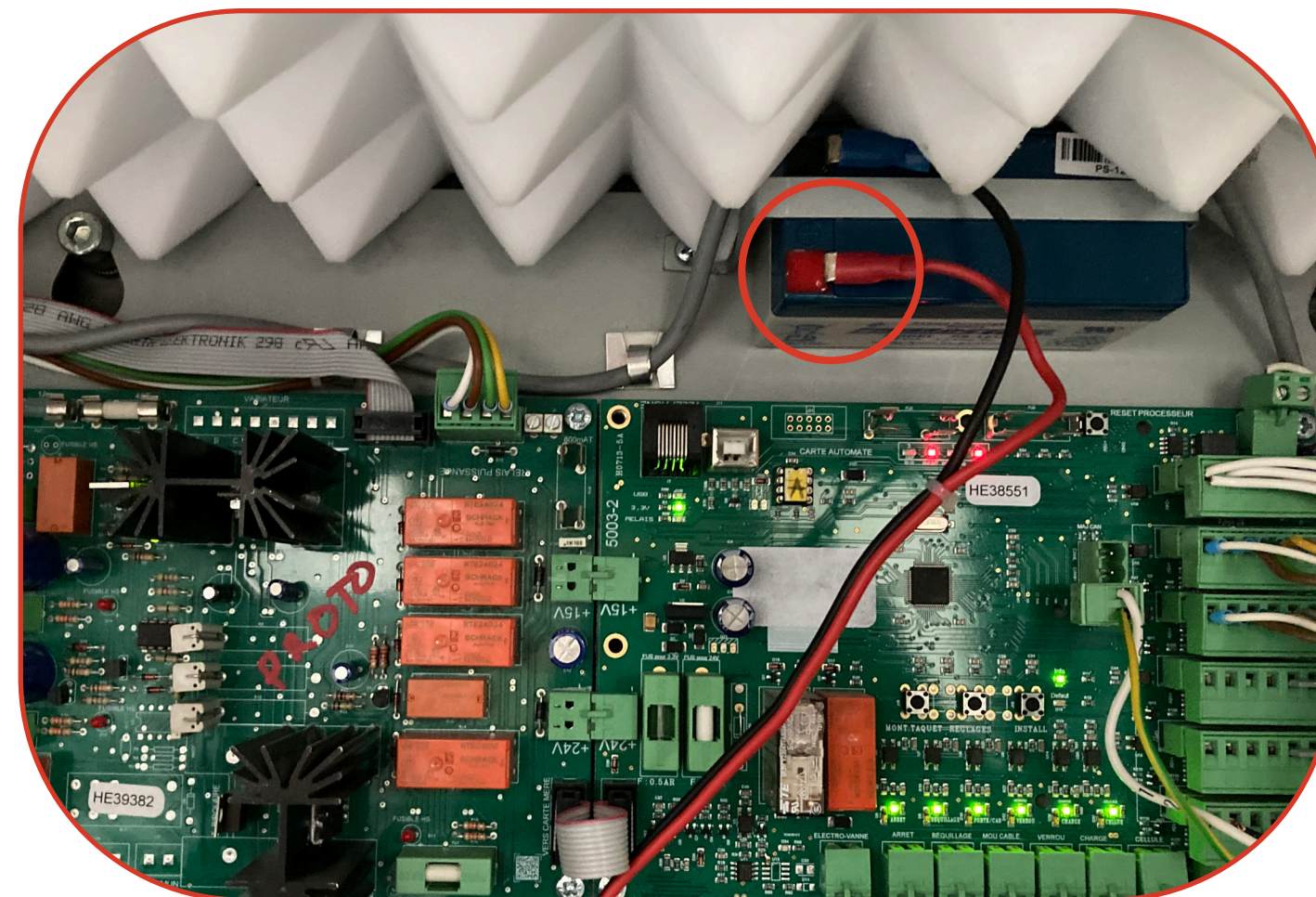
Il est impératif de prendre toutes les précautions de sécurité nécessaires lors de la manipulation et la mise en place des cartes.

L'installation, l'utilisation, la réparation et la maintenance des équipements électriques doivent être assurées par du personnel qualifié uniquement. ETNA France n'assume aucune responsabilité des conséquences éventuelles découlant de l'utilisation de cette documentation.

Avant de commencer

Vous devez lire et comprendre ce guide avant d'installer ou de faire fonctionner l'appareil équipé de la carte ZLC. L'installation, les réglages, les réparations et la maintenance doivent être réalisés par un personnel qualifié.

- Mettre la cabine devant la porte concernée.
- Débrancher le caisson technique.
- A l'intérieur du caisson, débrancher la batterie.



- Ouvrir la porte de l'appareil, à l'aide de la clé de déverrouillage.



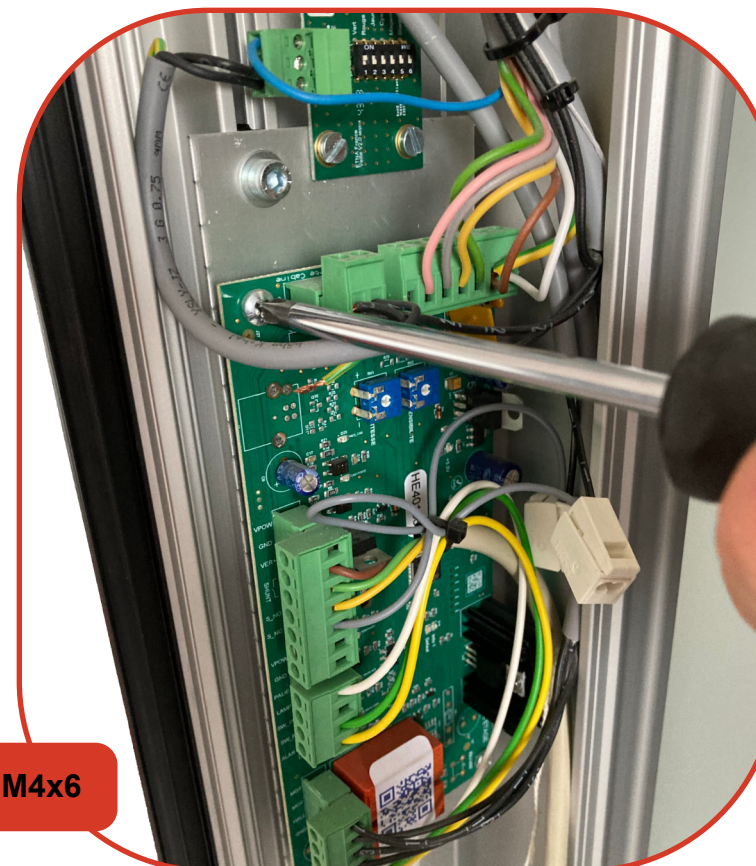
- Retirer le carter montant de la porte et conserver les 8 vis 6 pans TB embase M4x10.



Vis 6 pans TB
embase M4x10



- Dévisser l'ancienne carte de porte et conserver les 4 vis TB cruci M4x6.



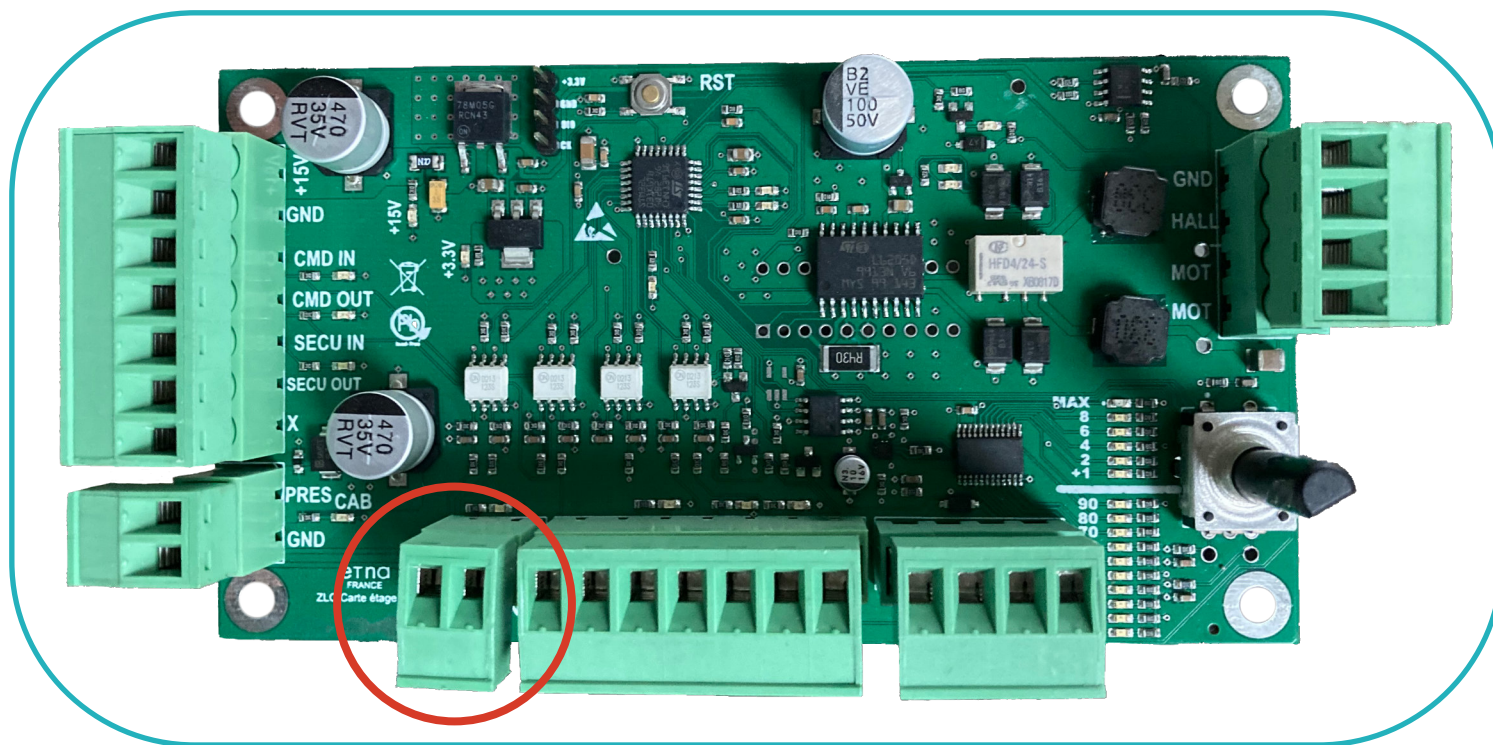
Vis TB cruci M4x6

- Désolidariser le câble de shunt (1), récupérer un des borniers wago et le placer sur le fil gris provenant de la serrure avec le fil gris du bornier de 7.

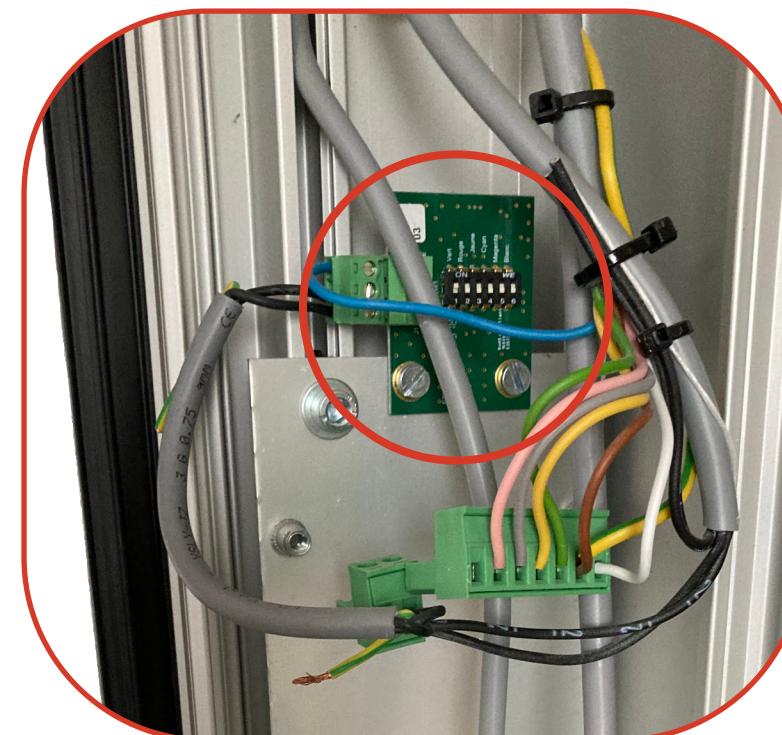




- Sur la carte ZLC, récupérer le bornier 2 plots du shunt et brancher les 2 fils du shunt sur ce bornier 2 plots.



- Démontez la carte « veille » au-dessus du support de carte et conservez les 2 vis tête fendue.



- Démontez le support de carte puis montez le nouveau support de carte en lieu et place avec les mêmes vis 6 pans TC.

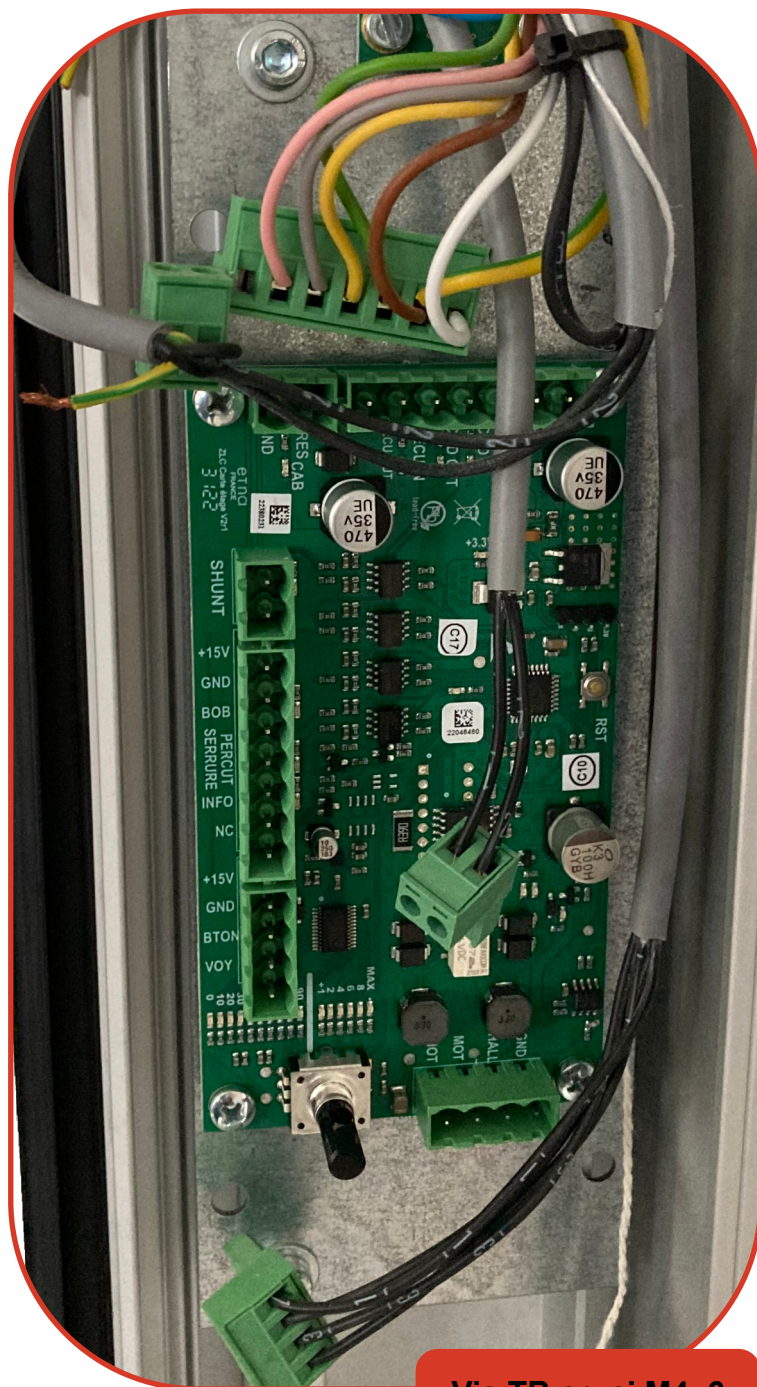


ATTENTION : avant de serrer, remettre en place la carte « veille » en face du diffuseur puis serrer les vis.





- Monter la carte ZLC avec les mêmes vis que l'ancienne carte de porte (4 vis TB cruci M4x6).



Vis TB cruci M4x6

- Rebrancher le caisson technique.



- Faire un reset de la carte
(cf : Notice Utilisation de la carte ZLC, paramètre 20 = remise à zéro).

Pour remettre aux valeurs usine l'ensemble des paramètres, passer la valeur à 1 puis valider.
Un chenillard sur les leds des paramètres indiquera la progression de la remise à zéro de la mémoire.

- Effectuer des réglages si nécessaires.
- Remonter le carter montant de porte.
- Effectuer les tests de fonctionnement.
- Rebrancher la batterie.

Vous rendre la vie plus agréable



Entreprise lauréate

■ ■ RÉPUBLIQUE FRANÇAISE

**Plus d'infos et de vidéos sur
www.etnafrance.com**

0801 82 00 67

Service & appel
gratuits

Siège social :

Etna France - 8, rue Constantin Pecqueur - 95150 TAVERNY

Contact : info@etnafrance.com

SAS au capital de 1 147 100 euros. RCS Pontoise 487 734 691

n° intracommunautaire : FR 19 487 734 691

NI-BRCFR-2201-A