

etnaFRANCE

Vous rendre la vie plus agréable.



NOTICE D'EXPÉDITION ORIGINALE

Ascenseur de Maison

29.03.2022

Sommaire

Sécurité	4
Listing de pièces	5
Listing pièces carton elec	7
Listing pièces carton accessoires	10
Visserie	12
Préparation matériel elec	14
Préparation accessoires	19
Préparation guidage et vérin	24
Mise en palette	27



Règles de base

Merci de respecter les règles de sécurité internes lors du déroulement de cette gamme de préparation à l'expédition.

Vous trouverez ci-après un rappel des équipements de protection individuels obligatoires pour les tâches inhérentes à ce montage.

Rappel des EPI



Protection oculaire



Gants de protection



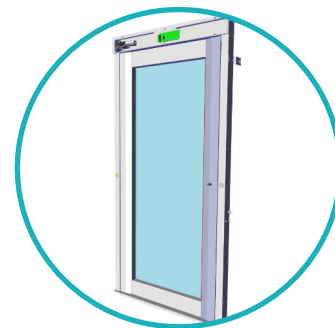
Protection auditive



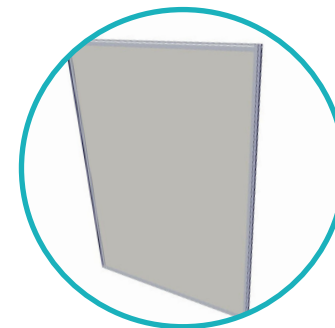
Vêtements de travail



Chaussures de sécurité



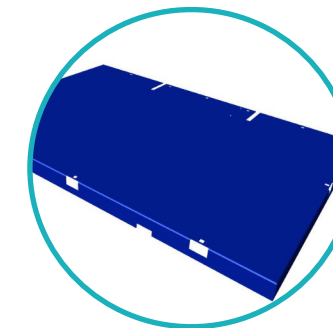
PORTE



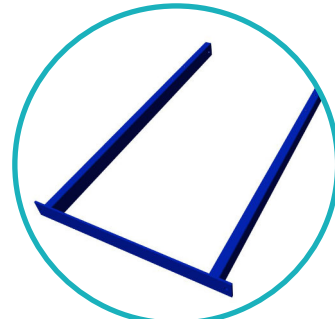
PANNEAUX CABINE



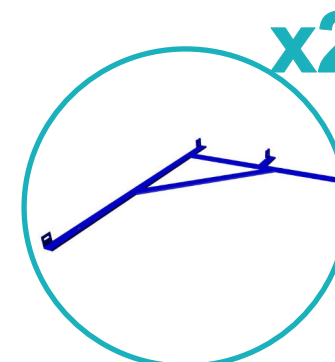
PAROI LISSE



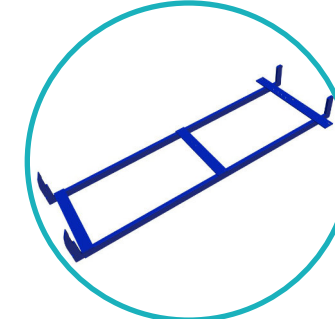
PLANCHER CABINE



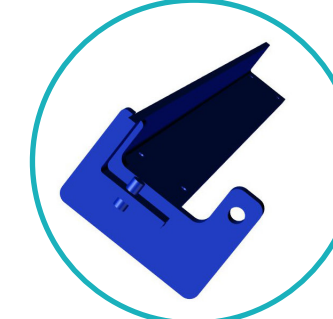
ARCADE



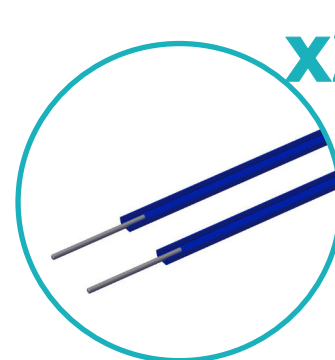
BRIDE



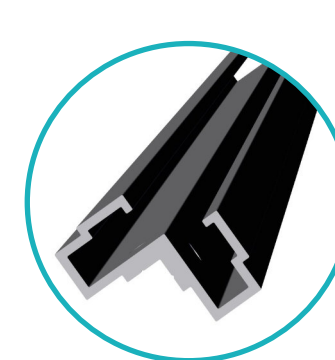
ÉTRIER



T D'ATTELAGE



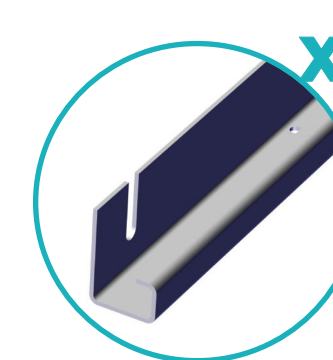
TIRANT



PROFIL DE JONCTION



CELLULE
PR005569

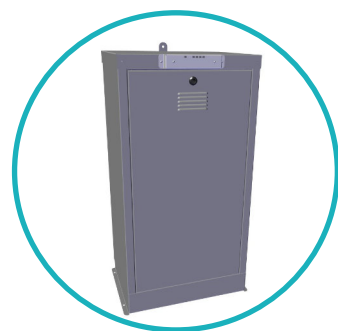


SUPPORT
CELLULE
PR006300

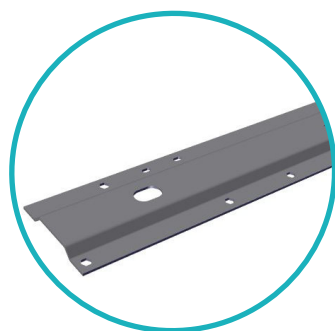


Listing pièces

Listing pièces carton elec



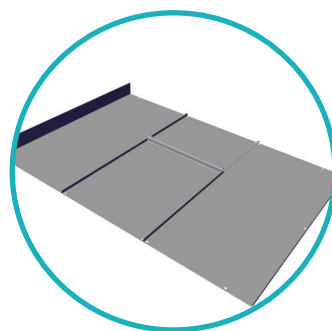
CAISSON



OMEGA
PR006561



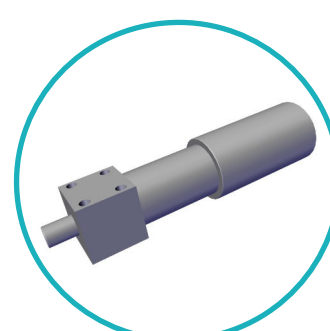
TAPIS DE SOL



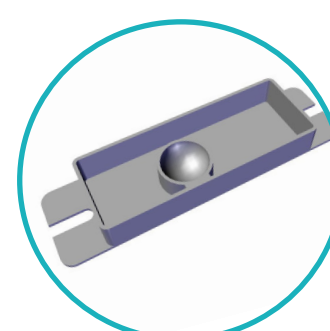
TOIT DE CABINE



CARTON ELEC



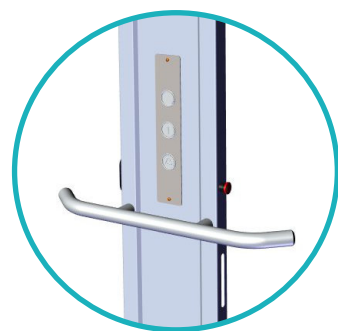
TAQUET
PR005577



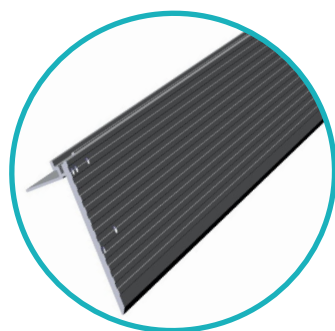
BAC DE RÉTENTION
PR006659



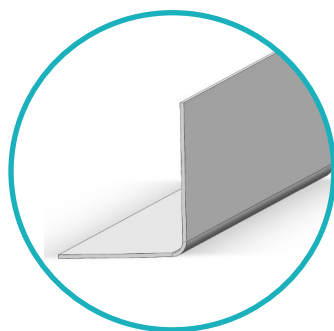
CLÉ DE SECOURS
PR004710



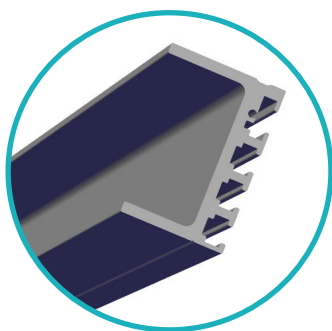
PANNEAU DE COMMANDE



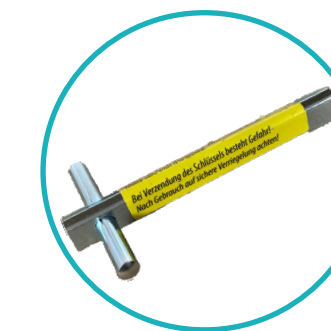
SEUIL



CORNIÈRE DE TOIT *
(*Uniquement sur les services équerres)



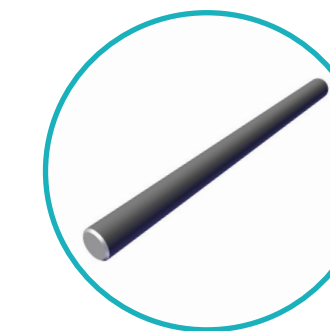
GUIDAGE CABINE
PR005171



CLÉ DE DÉVERROUILLAGE



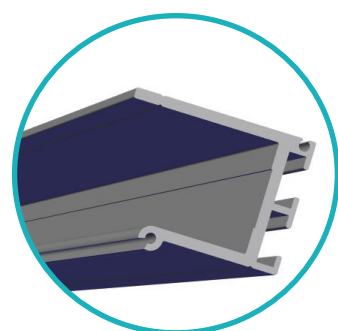
BUTÉE DE VÉRIN
PR006775



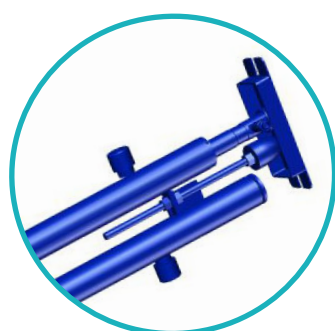
TIGE D'ATTELAGE
PR006685



TIGE AXE BUTÉE VÉRIN
PR006610



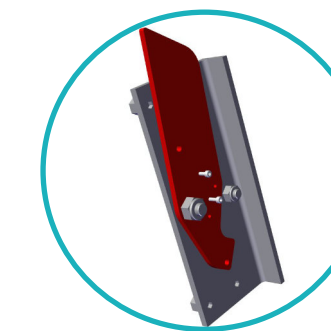
GUIDAGE VÉRIN
PR005144



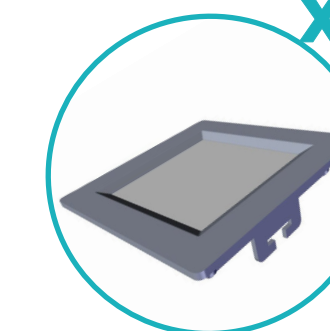
VÉRIN



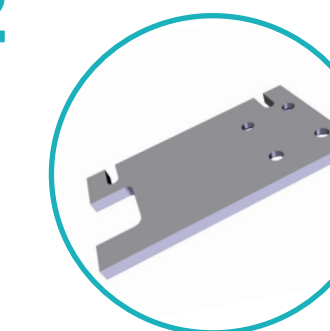
BIDON D'HUILE
PR004504



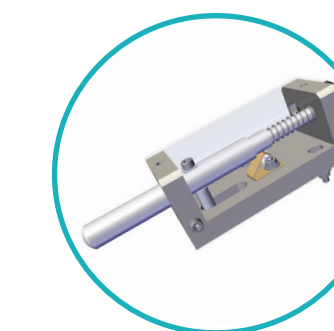
BEQUILLAGE
PR003342



SPOTS
PR004404



SUPPORT VA1
PR005622

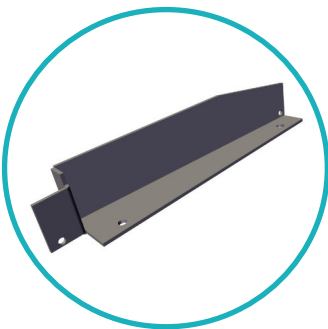


PRÉSENCE CABINE
PR005184

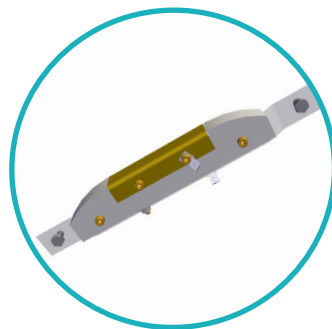
x2



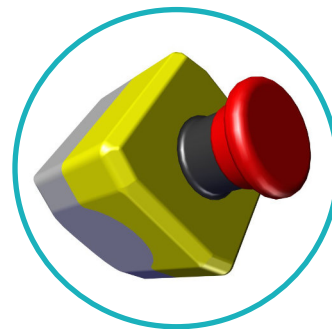
Listing pièces carton elec



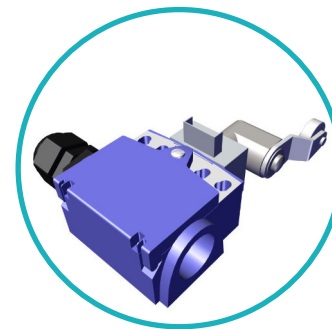
BUTÉE AD
PR005477



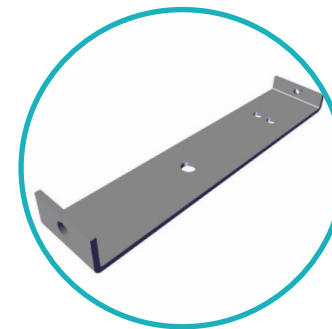
CAME PC
PR004780



**ARRÊT
D'URGENCE**
PR003326



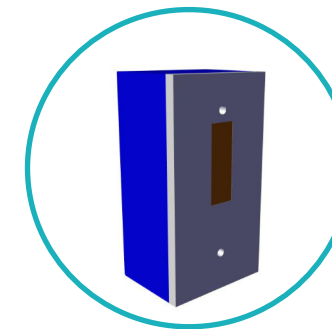
FIN DE COURSE
PR004786



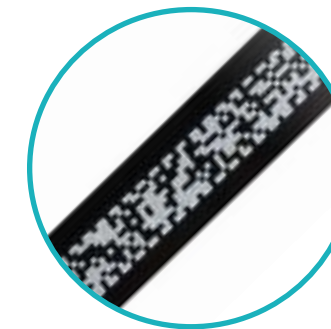
**GUIDE
DESCENTE
SECOURS**
PR006667



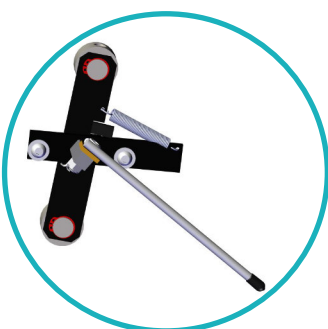
TÉLÉPHONE
PR005607



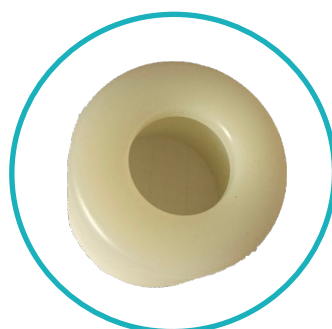
**CAPTEUR
CEDES**
PR004329



BANDE CEDES
PR005584



**DESCENTE DE
SECOURS**
PR004790



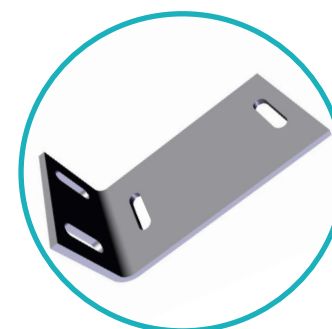
GALET*
PR006374
(*si nécessaires)



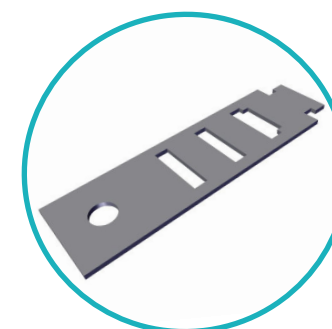
SACHET H



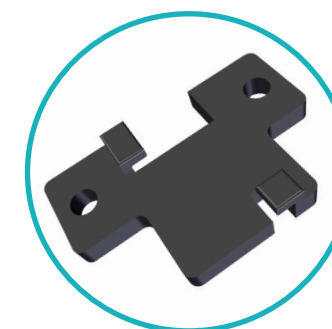
**CORDON DE
BRASSAGE**
PR004405



**SUPPORT
CAPTEUR CEDES**
PR005730



**PLATINE
RUBAN**
PR005226



**EMBOUT
RUBAN
CODAGE**
PR006626



KIT GSM



CONTRE POIDS
PR004681



**GAINÉ
DESCENTE
SECOURS**
PR004385



**CÂBLETTE
INOX**
PR006769



**CÂBLETTE
DESCENTE
SECOURS**
PR003667



CÂBLE 4G
3 mètres



Listing pièces carton elec



Listing pièces carton accessoires



**CARTON
ACCESSOIRES**



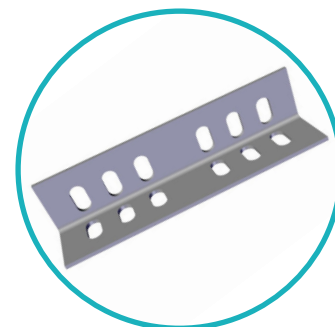
**PLANCHE DE
STICKERS**



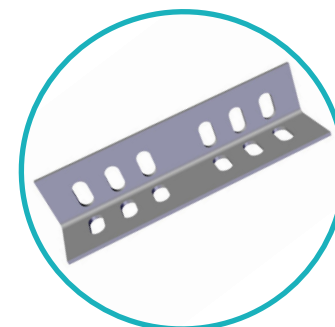
**SACHET A
PR006504**



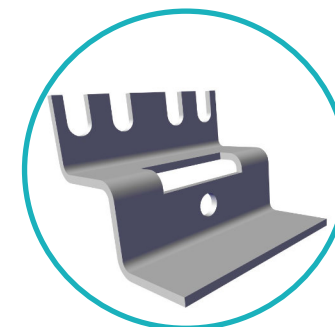
**SACHET B
PR005716**



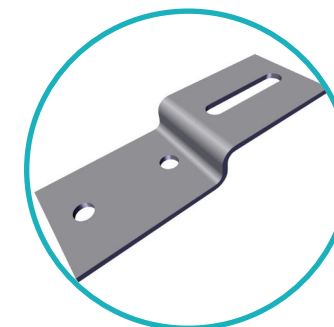
**ECLISSAGE
CORNIERES
STD**



**ECLISSAGE
CORNIERES
MP**



**Z DÉPART
GUIDE
PR006019**



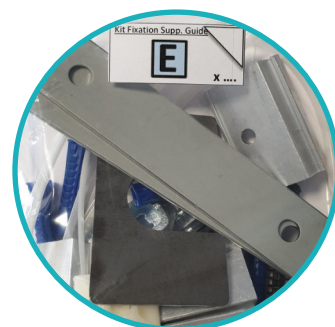
**Z FIXATION PORTE
P8**



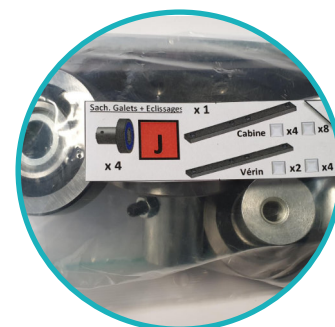
**SACHET C
PR006098**



**SACHET D
PR006076**



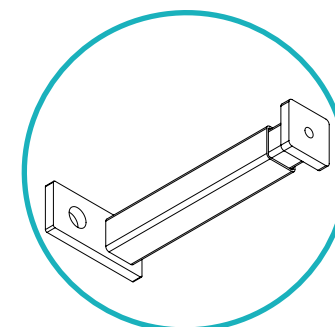
**SACHET E
PR006498**



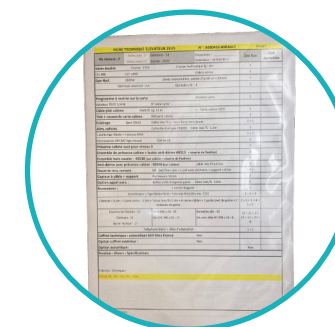
**SACHET J
PR006250**



**JOINT MOUSSE
PR006442**



**FIXATION
RÉGLABLE**



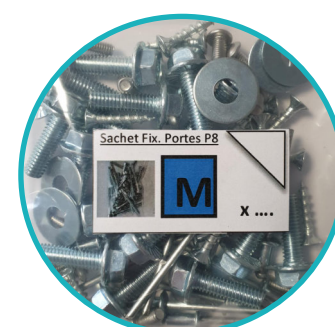
**DOSSIER
TECHNIQUE**



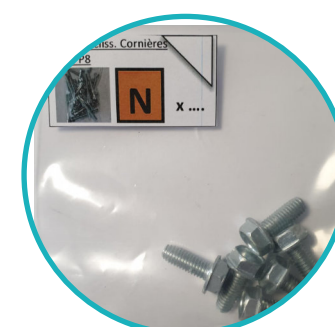
SACHET K



SACHET L



SACHET M



SACHET N



Listing pièces carton accessoires



VIS TF
M4x50
PR002760



VIS TF
M5x20



VIS TH
M6x10
PR005799



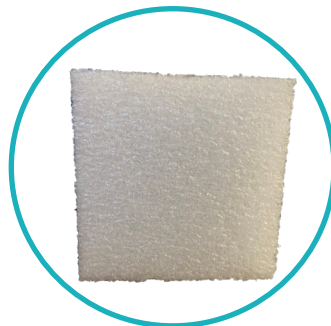
VIS TH
M6x20
PR005792



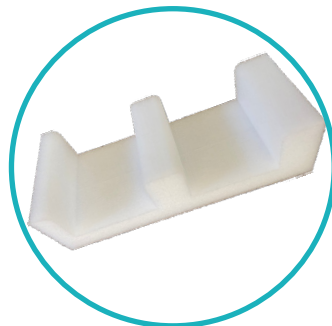
CONNECTEUR



**PROTECTION
COIN**



**MOUSSE
BLANCHE
CARRE**
Ep. 25mm



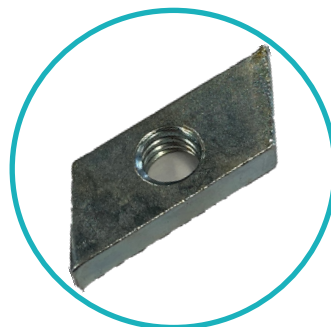
**MOUSSE
BLANCHE
ENCOCHES**



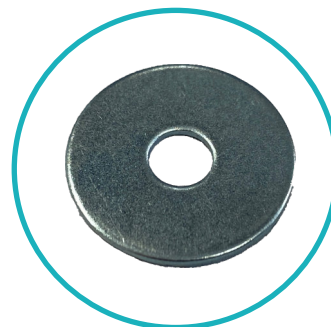
VIS TH
M8x20
PR003573



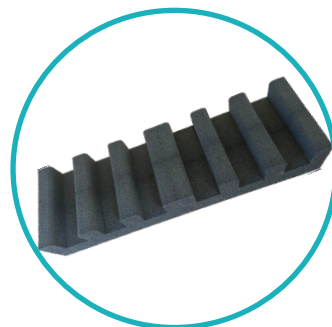
ECROU
M8
PR004150



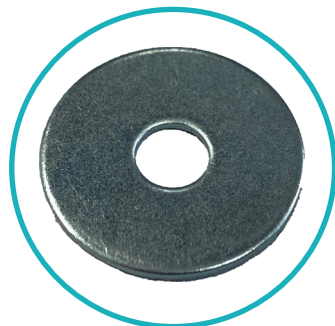
CLAMEAU
M6



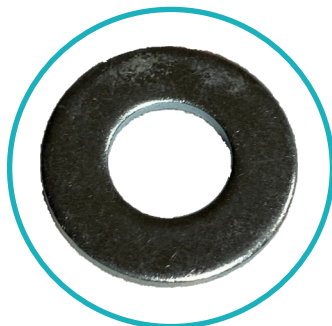
**RONDELLE
PLATE**
M4



**MOUSSE
NOIRE
ENCOCHES**



**RONDELLE
PLATE**
M6



**RONDELLE
PLATE**
M8



**COLLIER
COLSON**

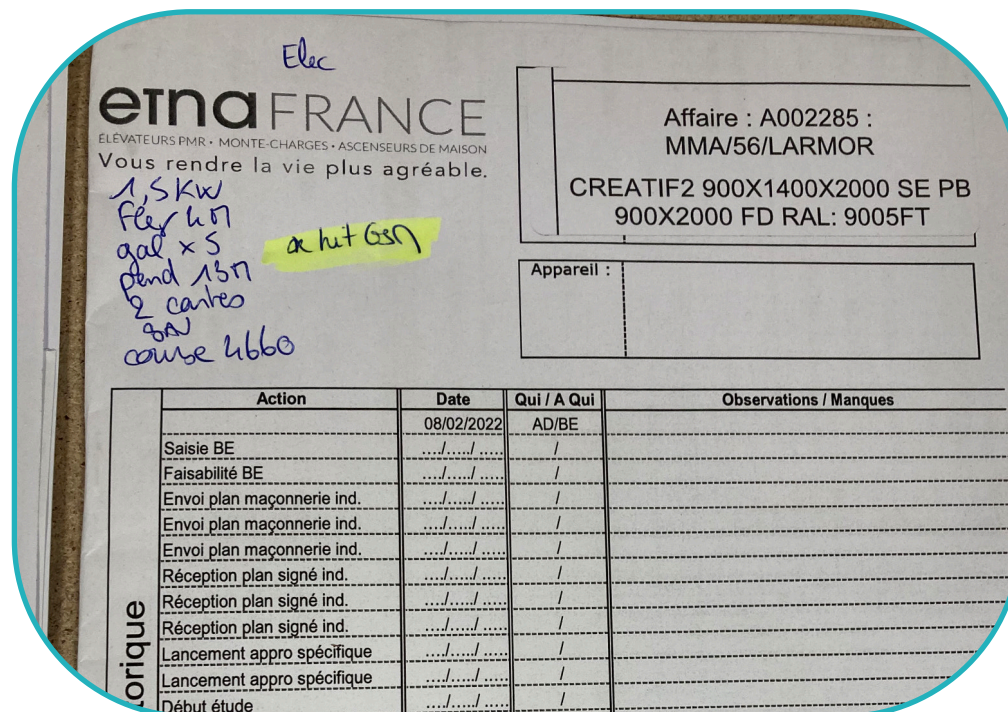


EMBOUT DE FIL



PRÉPARATION MATÉRIEL ELEC

- Récupérer le dossier technique de l'appareil et faire un rappel des spécificités sur la page de garde.



- Préparer un carton vide
- Positionner dans le carton :
 - 1 taquet
 - 1 bac de rétention
 - 1 clé de secours avec support
 - 1 clé de déverrouillage
 - 1 butée de vérin



- Positionner également dans le carton :
 - 1 tige d'axe butée vérin
 - 1 tige d'attelage*



***Dans le cas d'un vérin simple, mettre 2 tiges d'attelage (la spécificité sera mentionnée sur le dossier technique) en plus de la tige d'axe butée vérin.**



- Positionner également dans le carton :
 - 1 béquillage
 - 2 spots
 - 1 support de vérin
 - 1 présence cabine
 - Butée anti-dérive : (nota : 2 niveaux = 1 butée / 3 niveaux = 2 butées etc...)
 - Came PC : 1 par niveau



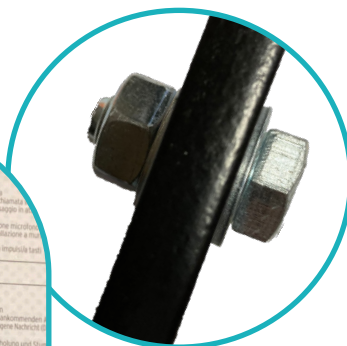


Préparation matériel elec

- Ensuite, positionner :
 - 1 arrêt d'urgence (avec 6m de câble)
 - 1 fin de course
 - 1 descente de secours
 - Galets : 4 ou 5 selon la course de l'appareil*
- (*0 galet dans le cadre d'un vérin simple)



- Positionner également dans le carton :
 - 1 sachet de visserie H et y ajouter (2 vis TH M6x10 + 2 clameaux M6) / par came PC
 - 1 cordon de brassage
 - 1 contre poids : monter 1 vis M8x20 + 2 rondelles M8 + 1 écrou M8
 - 1 gaine descente secours
 - 1 câbléte descente secours
 - 1 guide descente secours
 - 1 câbléte inox
 - 1 téléphone



Préparation matériel elec



- Préparer un plus petit carton et le positionner à l'intérieur de l'autre
- Glisser dans ce petit carton :
 - 1 capteur Cedes
 - 1 bande Cedes : couper la bande (selon la course de l'appareil + 1m) et rouler la bande vers l'extérieur sur un Ø 20 cm environ et la scotcher
 - Préparer 1 sachet : 1 support Cedes + 2 platines ruban + embout(s) de ruban codage (1 par niveau) + 2 vis TH M6x20 + 2 rondelles M6 + 2 écrous M6 / par embout

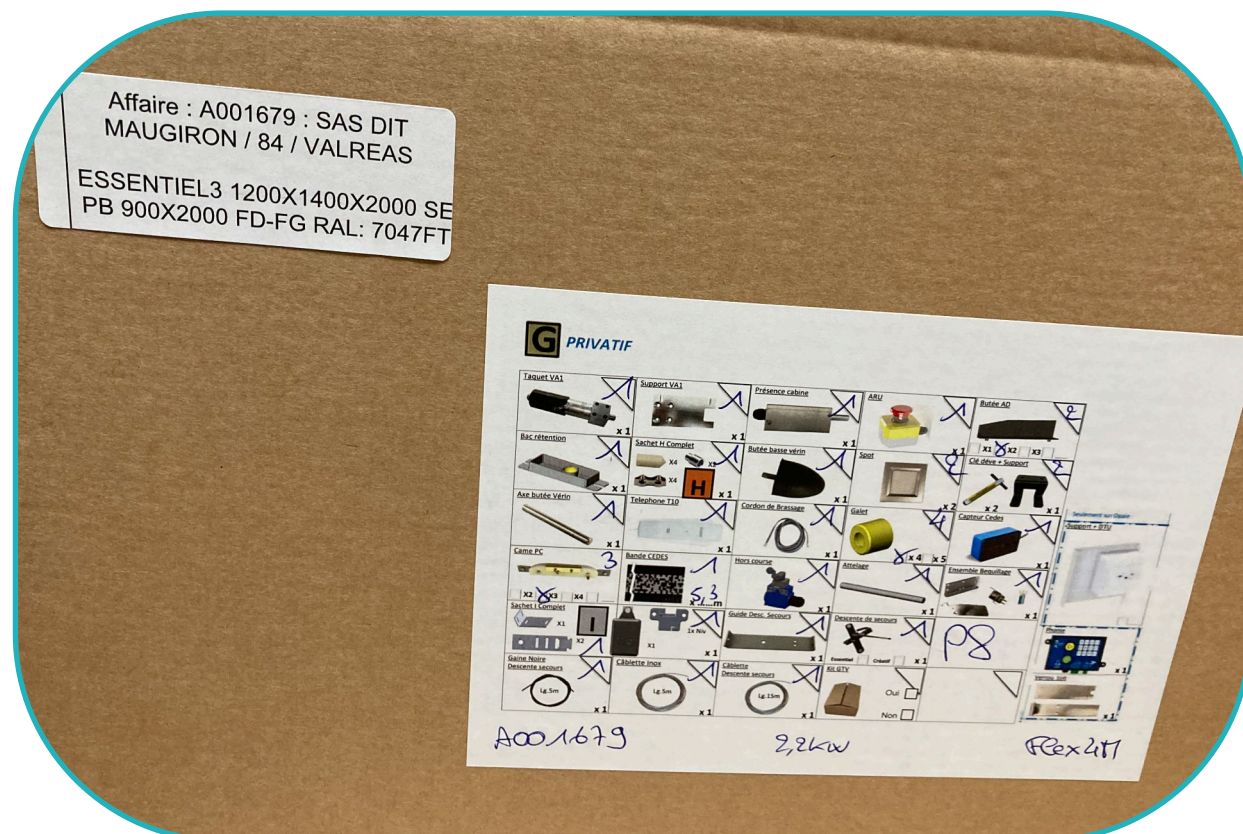


- Positionner dans le carton :
 - 1 kit GSM (si option mentionnée dans les spécificités)
 - 3m de câble 4G (par porte P8 - mentionné dans les spécificités) : dénuder le câble à une extrémité, positionner un embout de fils sur chaque fil et câbler sur connecteur. Ordre à respecter : blanc, marron, vert, jaune, gris, rose et bleu.
 - Filerie supplémentaire (selon spécificités pour raccordement entre les étages)





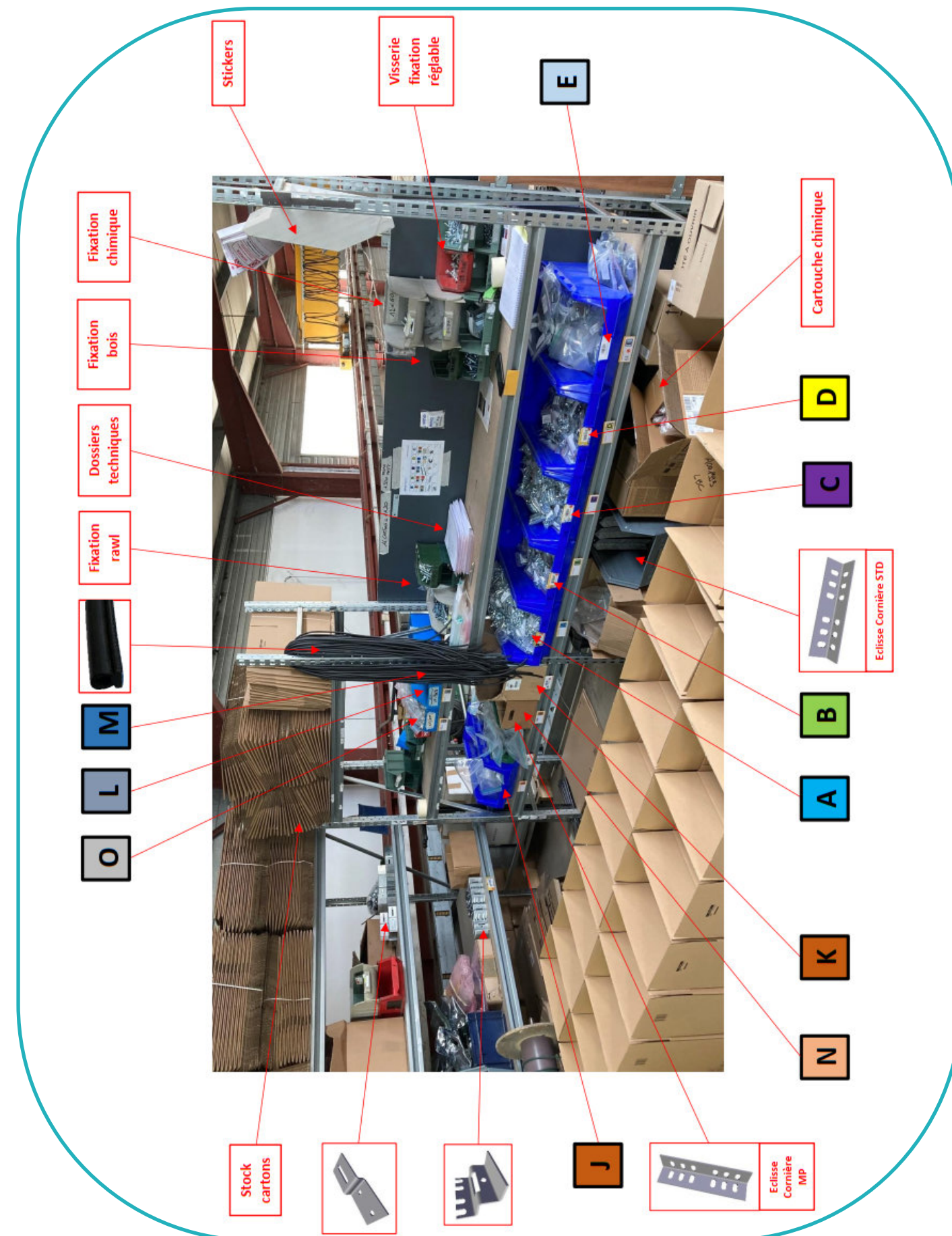
- Récupérer un listing autocollant, remplir la composition du carton, ajouter le n° d'affaire, la puissance de l'appareil ainsi que la longueur de flexible.
- Coller le listing sur le flanc du carton.
- Coller également l'étiquette de référence de l'affaire sur le flanc du carton.



- Positionner le dossier technique dans le carton.
- Une fois le carton terminé, le vider et étaler son contenu sur un plan de travail. Faire une photo de la totalité du matériel pour archivage dans le dossier d'affaire et refaire le carton. Le positionner avec le caisson machinerie.



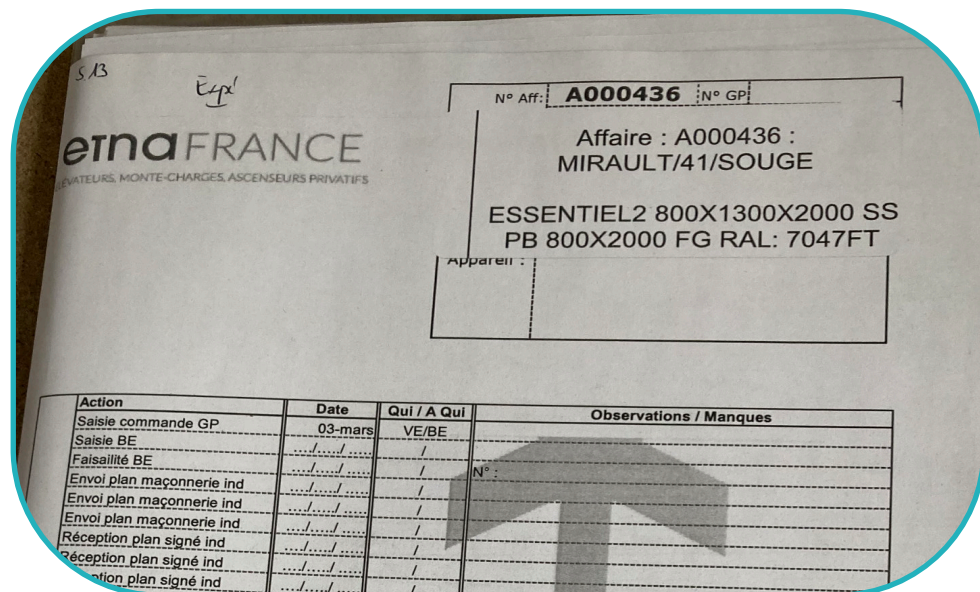
PRÉPARATION ACCESSOIRES





Préparation accessoires

- Positionner 3 palettes, former 24 cartons et les positionner sur les palettes.
- Prendre un premier dossier d'affaire sur la pile, sortir le dossier technique avec la fiche d'accessoires pré-remplie. Vous cochez les cases au fur et à mesure de la préparation.



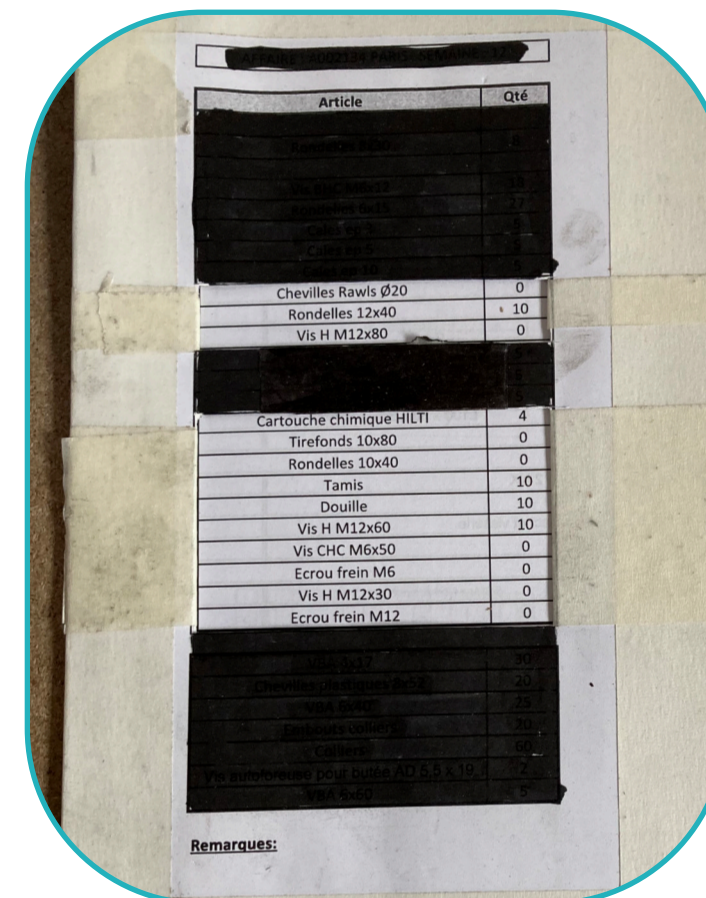
- Mettre le dossier technique au fond du carton, cocher la case sur la feuille d'accessoires.
- Récupérer la planche de stickers correspondant à l'appareil, la mettre dans le carton et cocher la case.
- Mettre 1 exemplaire des sachets A, B, C et D dans le carton (étiquettes visibles), puis cocher les cases sur la fiche.



Préparation accessoires



- Sachet E : mettre la quantité de sachet(s) E indiquée sur la fiche d'accessoires, cocher la case.
- Sachet F : à constituer selon affaire. Positionner le gabarit de lecture sur le tableau de pièces du sachet F et constituer le sachet en fonction. Insérer dans le carton et cocher la case.



- Sachets K, L, M, N : si mentionnés, mettre la quantité de sachet(s) indiquée sur la fiche d'accessoires, cocher la case.
- Sachet O : mettre dans le carton la quantité indiquée sur la fiche et cocher la case.
- Sachet J : positionner 1 sachet dans le carton (par défaut ce sachet contient 4 galets, 4 éclissages cabine et 2 éclissages vérin). Si une quantité différente est indiquée sur la fiche, modifier le sachet existant avec la quantité indiquée. Positionner dans le carton et cocher la case.
- Récupérer la quantité indiquée d'éclissages (standard ou MP), les positionner dans le carton et cocher la case sur la feuille.
- Récupérer 4 Z départ guide, positionner dans le carton et cocher la case.



Préparation accessoires

- Vérifier la longueur de joint mousse nécessaire pour l'affaire et récupérer le nombre de longueurs correspondant (des longueurs de 2m sont préparées à l'avance). Faire un nœud et cocher la case sur la feuille d'accessoires.



- Fixation réglable : si indiquées, récupérer la quantité de fixations adéquates et mettre dans le carton puis cocher la case.
- Si indiqué, récupérer la quantité de Z fixation porte P8, positionner dans le carton et cocher la case.
- La composition pour cette affaire est terminée. Vérifier que toutes les cases de la feuille d'accessoires ont été cochées.
- Positionner la feuille d'accessoires sur le dessus du carton



Préparation accessoires



Si un article n'est pas disponible en stock, remplir une feuille jaune « à compléter », en mentionnant l'article manquant, afin que le carton soit finalisé avant son départ.

A COMPLETER / AFFAIRE N° <i>App-2285</i>		
Pièces manquantes	Complété le	Par (visa)
<i>x6 4 ECLISSAGE Noires</i>		

Ce document doit être archivé dans le dossier de fabrication de l'appareil

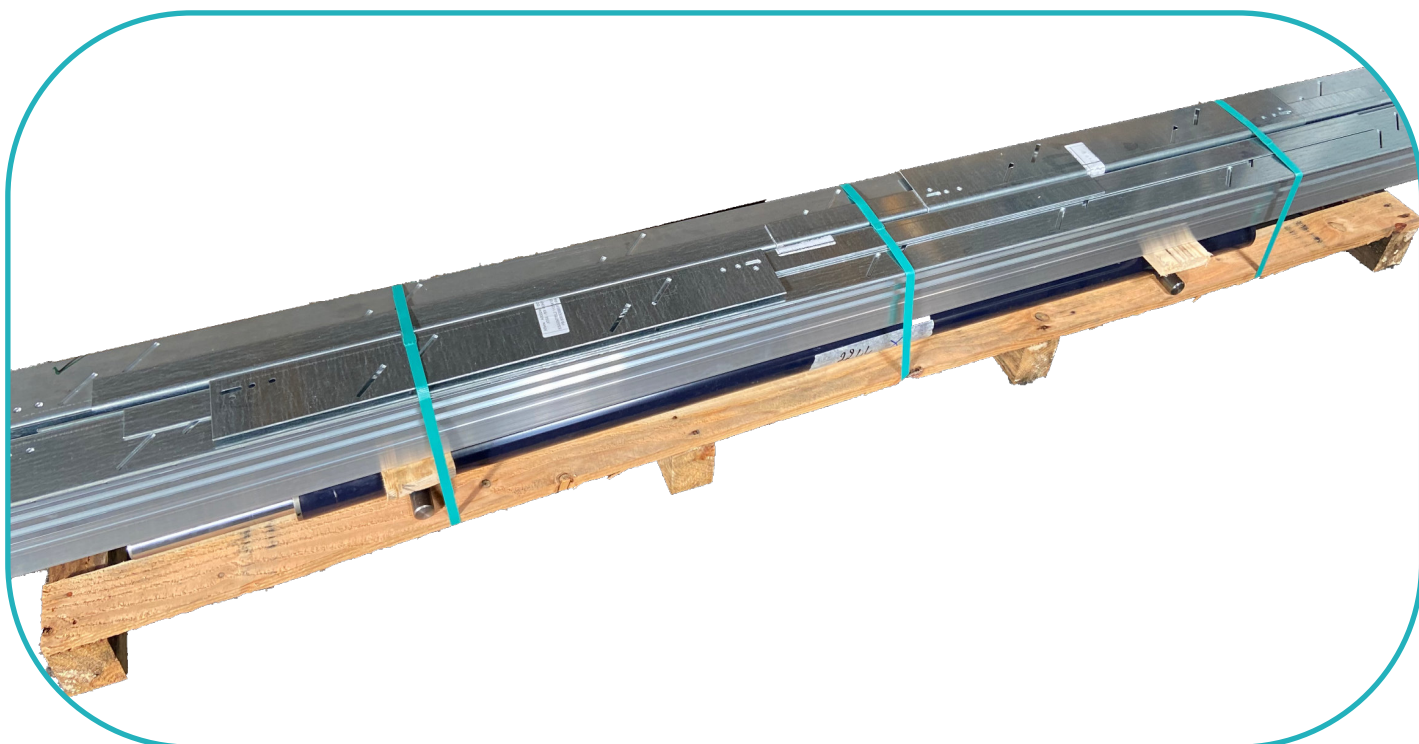
PR03.CONT19-A V. 21/01/2013

- Identifier sur l'extérieur du carton le n° d'affaire et le nom du client.
- Scotcher le carton si celui-ci est complet, le laisser ouvert s'il doit être complété.



Préparation guidage et vérin

- Ajouter les cornières de portes, le numéro d'affaire est inscrit dessus, les positionner sur les guidages vérin.
- Si mentionné sur le dossier technique, ajouter des rallonges cornières et les positionner sur les cornières.
- Cercler la totalité (matériel + palette).



Mise en palette



- Récupérer une palette vide, inscrire le numéro d'affaire + le nom du client sur le montant supérieur de la palette.
- Renforcer le dossieret de palette en ajoutant un renfort transversal de chaque côté de la palette, à l'aide de vis TF M4 x 50



Si porte P8, rallonger palette avec cale de 10cm de large.

Rallonge : 1 cale longue et 2 courtes pour la base

1 cale plus fine pour l'attache traverse sur dossieret

Si appareil avec 3 portes P8, l'emballage se fera en caisse et non en palette



- Pose des mousses blanches :
4 mousses simples sur le dossieret + 2 mousses doubles sur le sol (attention : la paroi la plus épaisse de la mousse doit être côté dossieret de palette)





Mise en palette

- Récupérer les portes, les positionner à la verticale contre le dossier de palette, calées dans les mousses au sol.



Attention, positionner les portes tête bêche en veillant que les câbles soient vers le haut et les seuils vers l'avant de la palette.

- Coller des mousses autocollantes carrées pour protection : 2 mousses entre les portes et 2 mousses sur la deuxième porte

- Cercler les portes sur le dossier de palette avec des coins de protection carton
- Attention : ne pas inclure les renfort transversaux de palette, passer derrière et veiller à ne pas cercler les câblages de porte**



Mise en palette



- Poser des cales mousses noires sur le sol palette et positionner les faces de cabine dedans, adossées aux portes. Les positionner face contre face et caler avec des cales mousses noires découpées.

Attention : si un panneau est plus petit, le caler entre 2 grands.

- Redresser les panneaux pour qu'ils soient à 90° sur la palette. Positionner les cales mousses noires entre les panneaux + les protections d'angles et cercler.



- Couper 2 bastaings à 216 cm pour une palette normale (ou 226cm pour une palette-P8 rallongée) et coller des mousses carrées autocollantes sur les extrémités puis visser dans les renforts transversaux de palette afin de caler le matériel.





- Récupérer les parois lisses prédécoupées et marquées à l'affaire

Attention : si les parois sont courtes, mettre des cales derrière, vissées dans les bastaings afin que ça ne frotte pas sur les parois de cabine.



- Récupérer :
 - Le plancher de cabine - standard ou spécifique (se référer au dossier)
 - L'arcade aux bonnes dimensions (se référer au dossier)
 - La bride
- Les positionner sur la palette.
- Récupérer l'étrier et positionner sur la palette (ergots vers l'avant de la palette)
- Récupérer le T d'attelage et les 2 tirants
Attention : 2 tailles possibles, vérifier sur le dossier technique
- Cercler la ferraille
Attention : toujours cercler derrière les renforts transversaux de la palette





- Récupérer les profils de jonction, cellules et support cellules.
- Assembler les profils avec les supports cellules et les tirants et les maintenir ensemble avec des colliers Colson.
- Positionner le tout avec le tube contenant les cellules sur les portes.



- Récupérer le caisson et le carton de matériel électrique (préalablement préparés pour l'affaire) et visser le caisson dans le sol palette avec 2 vis TF M5x16 + rondelles M4 (vis diamétralement opposées afin de maintenir le caisson en cas de mouvement lors du transport).
- Vérifier le contenu du caisson à l'aide du listing et cocher la bonne présence du matériel sur la feuille de contrôle électrique.



- Récupérer le nombre de bidon(s) d'huile mentionné sur le listing et les attacher sur la palette à l'aide d'un collier Colson.



- Récupérer les omegas, les scotcher et les poser sur le sol palette.





Mise en palette

- Récupérer le tapis de sol cabine prédécoupé et étiqueté à l'affaire. Le glisser entre les parois de cabine.
- Récupérer le toit de cabine et le scotcher sur le caisson



Mise en palette



- Récupérer le panneau de commandes pré-emballé et étiqueté à l'affaire et le placer sur le dessus des portes.





Mise en palette

- Récupérer le seuil et la cornière* (*si présente sur le dossier technique) et les attacher avec des Colsons sur la structure bois.

Attention : bien vérifier les dimensions mentionnées sur le plan.



- Revérifier le contenu de la palette et cocher le matériel présent sur la feuille de contrôle

- Filmer la palette avec du film noir et réinscrire le numéro d'affaire sur le scotch visible en façade



Vous rendre la vie plus agréable

Plus d'infos et de vidéos sur
www.etnafrance.com

0801 82 00 67 Service & appel
gratuits

Siège social :

Etna France - 8, rue Constantin Pecqueur - 95150 TAVERNY
Contact : info@etnafrance.com
SAS au capital de 1 147 100 euros. RCS Pontoise 487 734 691
n° intracommunautaire : FR 19 487 734 691



Entreprise lauréate

RÉPUBLIQUE FRANÇAISE