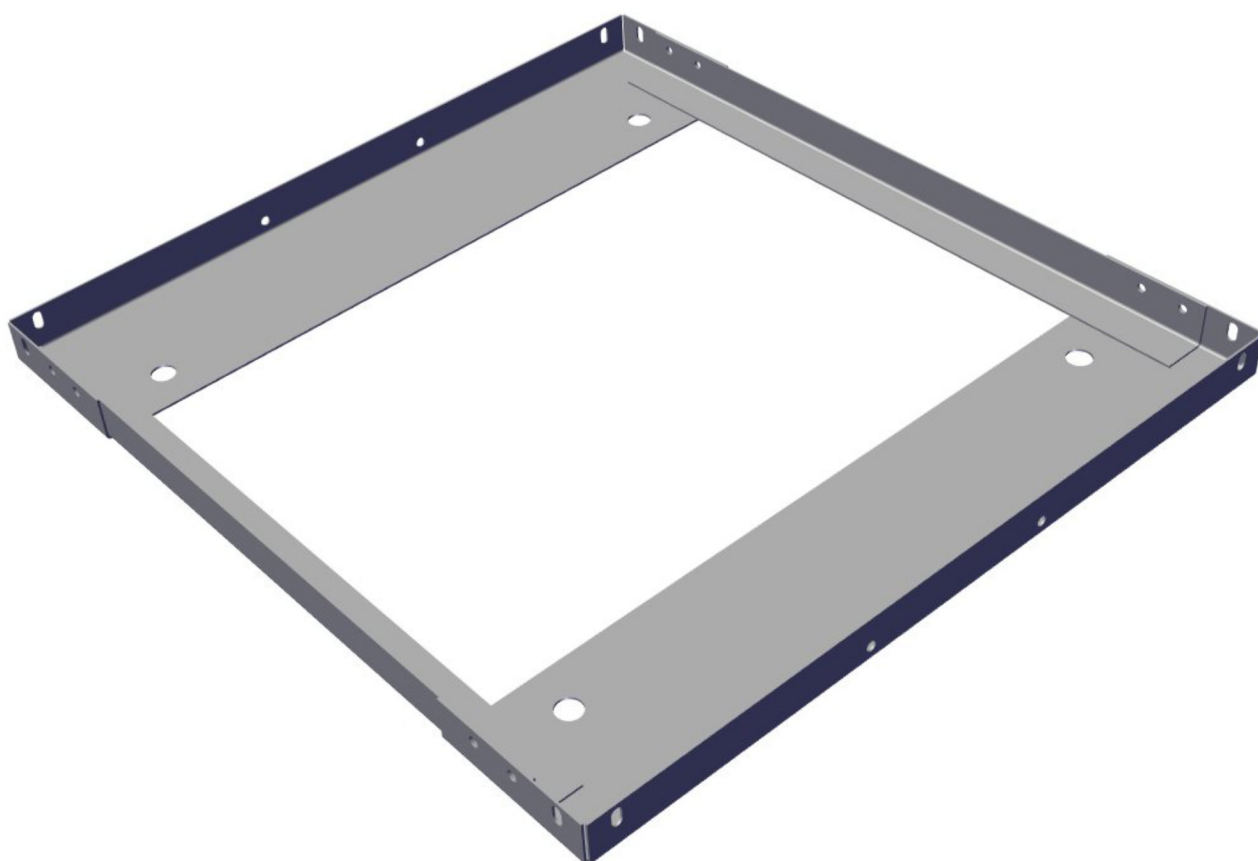


etnaFRANCE

Vous rendre la vie plus agréable.



NOTICE D'ASSEMBLAGE ORIGINALE

PR004831 - Cadre MP 510x560

Version 1

Règles de base

Merci de respecter les règles de sécurité internes lors du déroulement de ce process d'assemblage.

Vous trouverez ci-après un rappel des équipements de protection individuels.



Important : toutes les dimensions évoquées au sein de cette notice, seront exprimées en millimètres (mm).

Rappel des EPI



Protection
oculaire



Gants de
protection



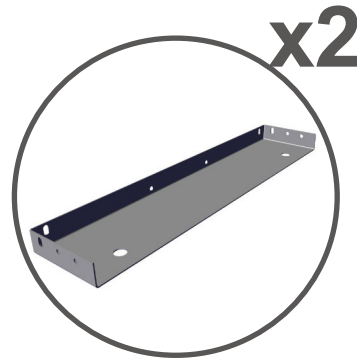
Protection
auditive



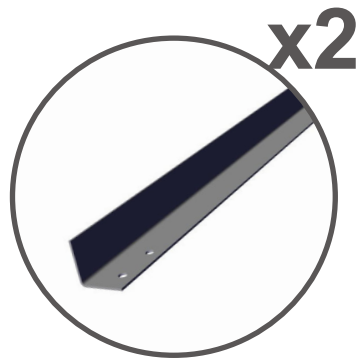
Combinaison



Chaussures de
sécurité



DEMI CADRE
PR004852



TRAVERSE CADRE
PR003696

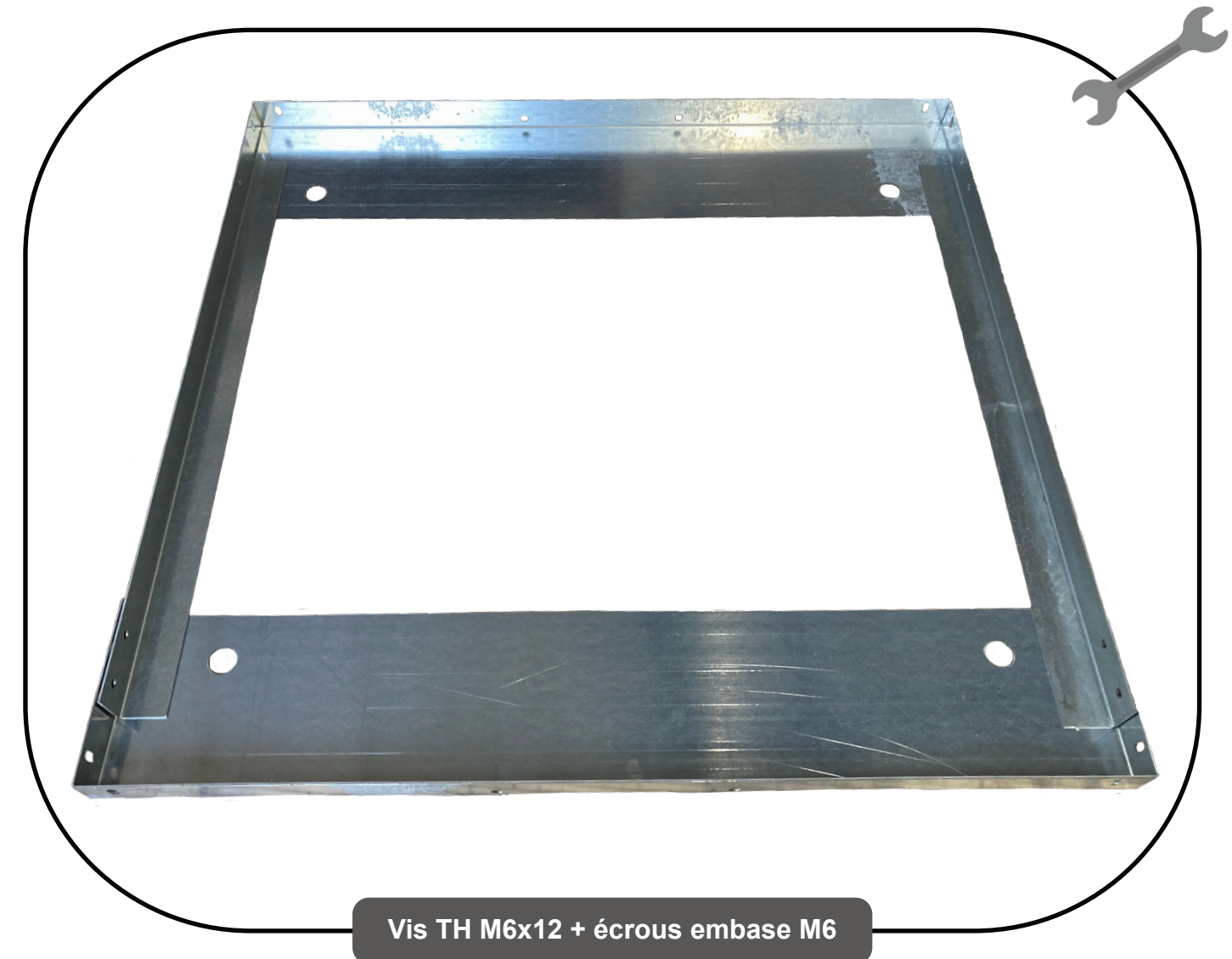


VIS TH M6x12
PR003290



ÉCROU EMBASE M6
PR006702

- Récupérer 2 demi-cadres PR004852 et 2 traverses cadre PR003696.
- Monter les 2 demi-cadres et les 2 traverses à l'aide de 8 vis TH M6x12 + 8 écrous embase M6.





Assemblage



Attention la distance entre l'angle intérieur du demi-cadre et la traverse doit être de 51 mm. Ensuite visser fort.



Vous rendre la vie plus agréable

Plus d'infos et de vidéos sur
www.etnafrance.com

0801 82 00 67 Service & appel
gratuits

Siège social :

Etna France - 8, rue Constantin Pecqueur - 95150 TAVERNY
Contact : info@etnafrance.com
SAS au capital de 1 147 100 euros. RCS Pontoise 487 734 691
n° intracommunautaire : FR 19 487 734 691



Entreprise lauréate

REPUBLIQUE FRANÇAISE

NI-BRCFR-2201-A