



ETIQUETTE

x1

E - CORNIERE FINITION TRAVERSE ENCADREMENT

B - SUPPORT PORTE LATERAL

x2

A - CARTER MONTANT ENCADREMENT

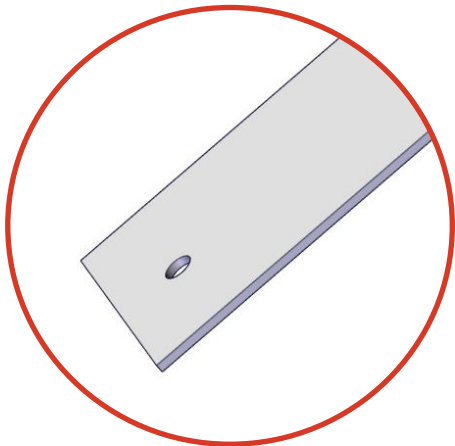
x2

D - L CALFEUTREMENT LATERAL PORTE

x2

F - CHASSE PIED

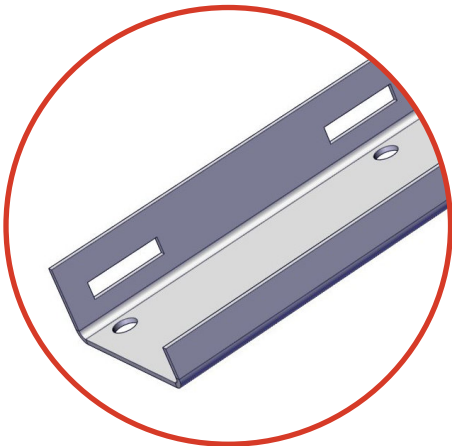
x1



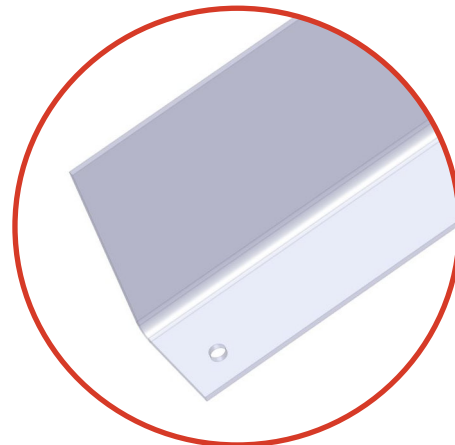
A
Carter montant
encadrement
PR007387



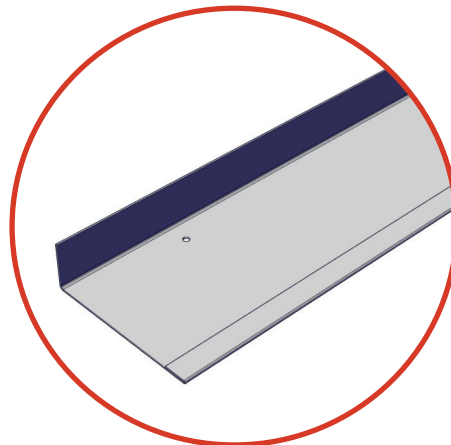
B
Support porte lateral
gauche
PR007388



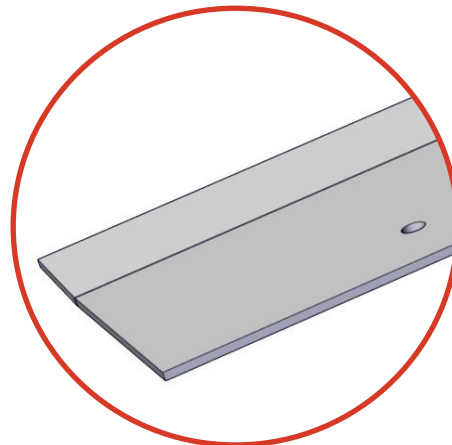
C
Support porte lateral
droit
PR007388



D
L calfeutrement
lateral porte
PR008399



E
Cornière finition traverse
encadrement
PR007375 / PR007480
PR007969



F
Chasse pied
PR007373
PR007479
PR007567

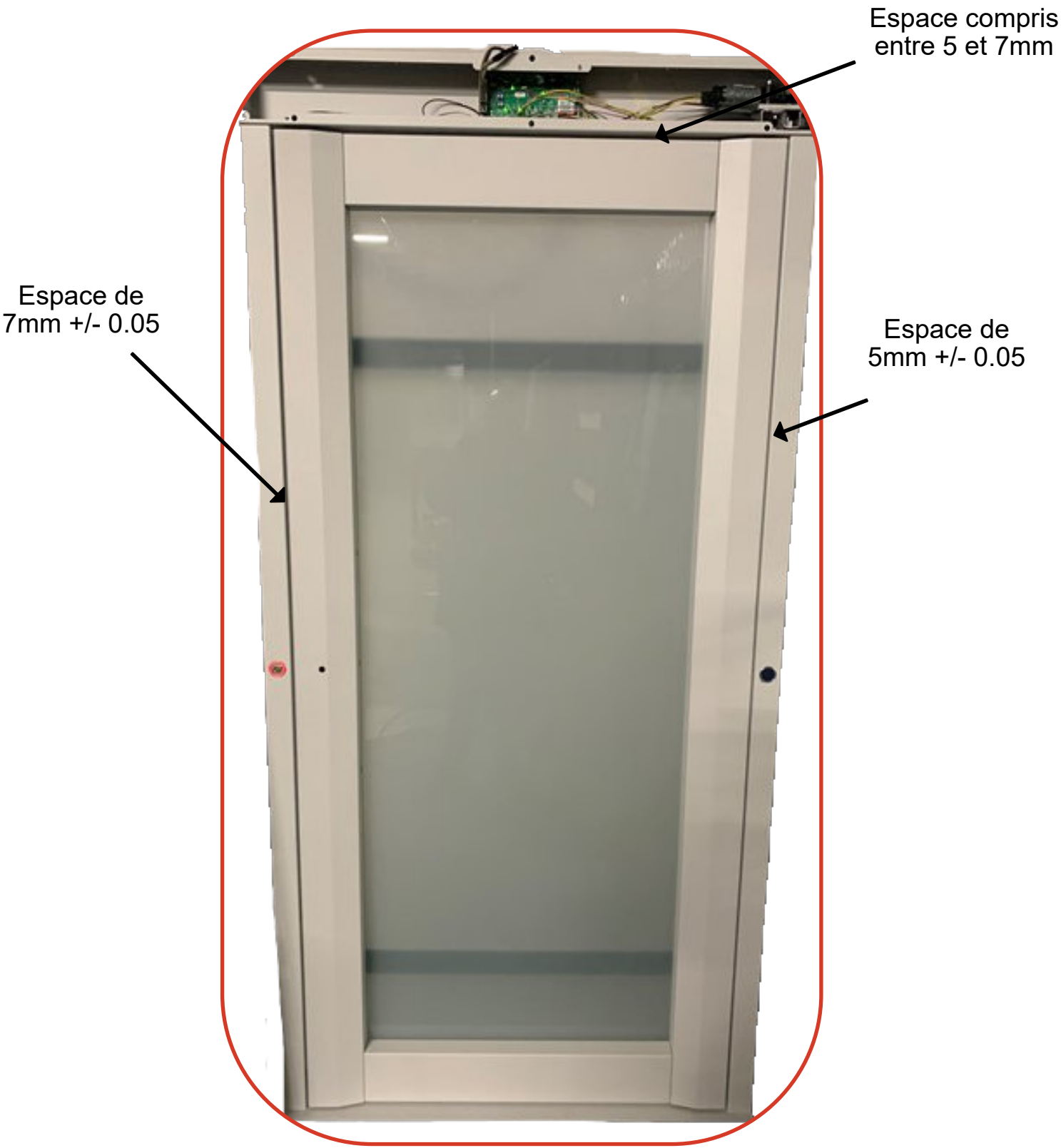
⚠ Dimensions possibles :
1050 / 950 / 850

⚠ Dimensions possibles :
1000 / 900 / 800

ID	PIECE	N° DE PLAN	QTE PAR PORTE	QTE EMBALLEE
A	CARTER MONTANT ENCADREMENT	8-U95-2-10	2	
B	SUPPORT PORTE LATERAL GAUCHE	8-U95-2-11	1	
C	SUPPORT PORTE LATERAL DROITE	8-U95-2-11 SYM	1	
D	L CALFEUTREMENT LATERAL PORTE	8-U95-2-13	2	
E	CORNIERE FINITION TRAVERSE ENCADREMENT	8-U95-2-14	1	
F	CHASSE PIED	8-U95-2-15	1	

Réglage de porte

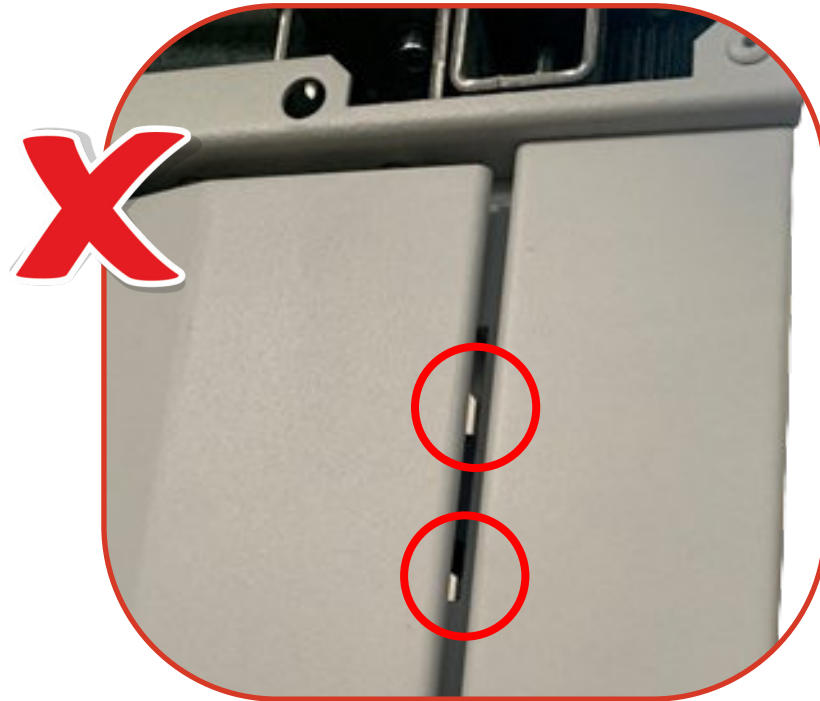
Les espaces entre le bâti et l'ouvrant doivent être uniformes (de haut en bas et de chaque côté).





Faire attention que la porte ne frotte pas le bâti.

Vérifier que les trous de charnières sont bien cachés afin de ne pas les apercevoir en façade de porte (comme sur la photo ci dessous) - pour cela procéder aux réglages du jour entre l'ouvrant et le bâti grâce à la vis de réglage.



Visserie de serrure

Vérifier que la porte ne frotte pas sur les visserie de serrure.



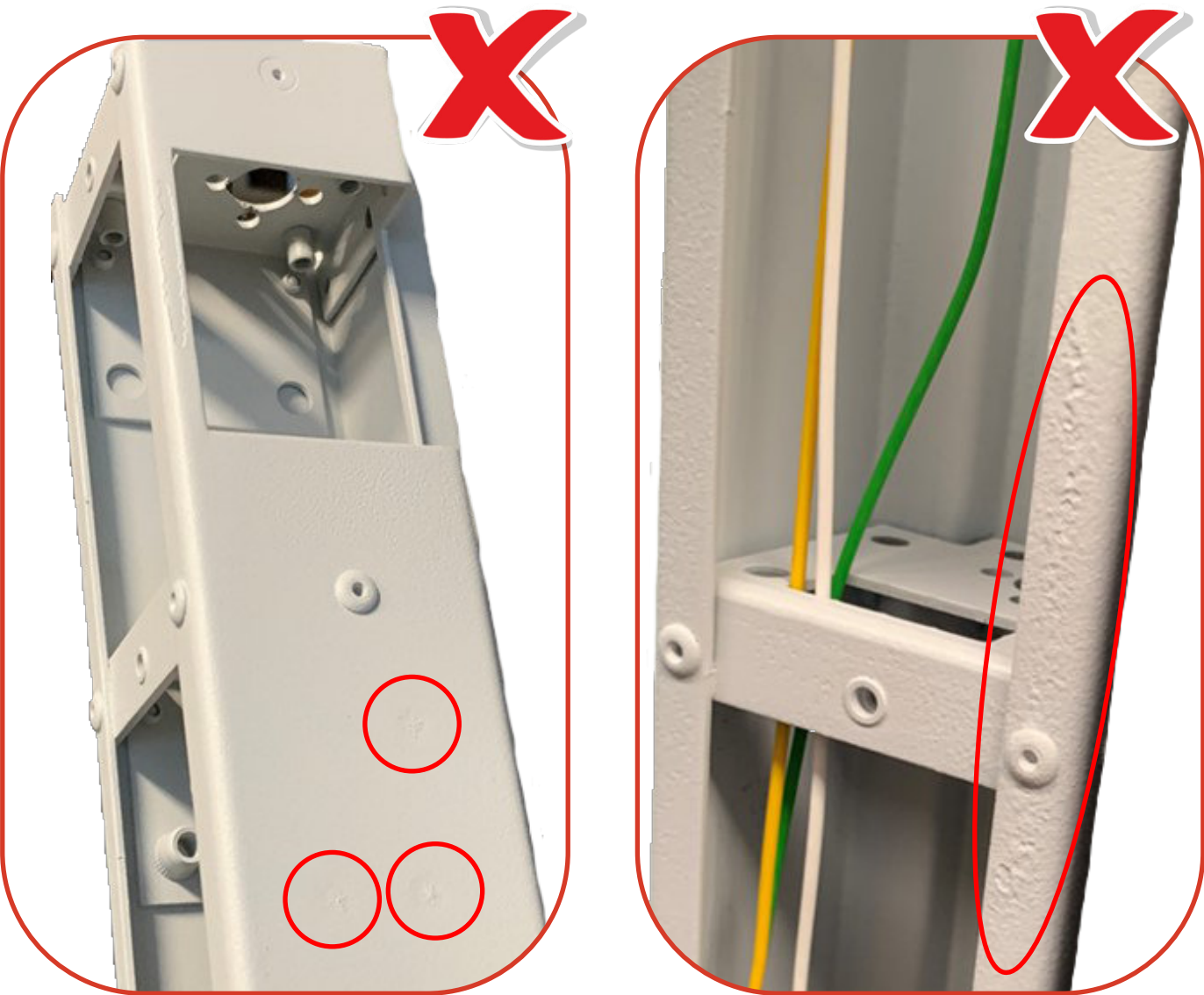
Vibration vitrage

Le vitrage de l'ouvrant ne doit pas vibrer.
Ne pas oublier de caler le vitrage avec des mousses de calage (cf : notice d'assemblage).



Qualité peinture

Vérifier la qualité de la peinture : la peinture doit être uniforme, sans présence de « graton ».
Ci-dessous, exemple de non-conformités :

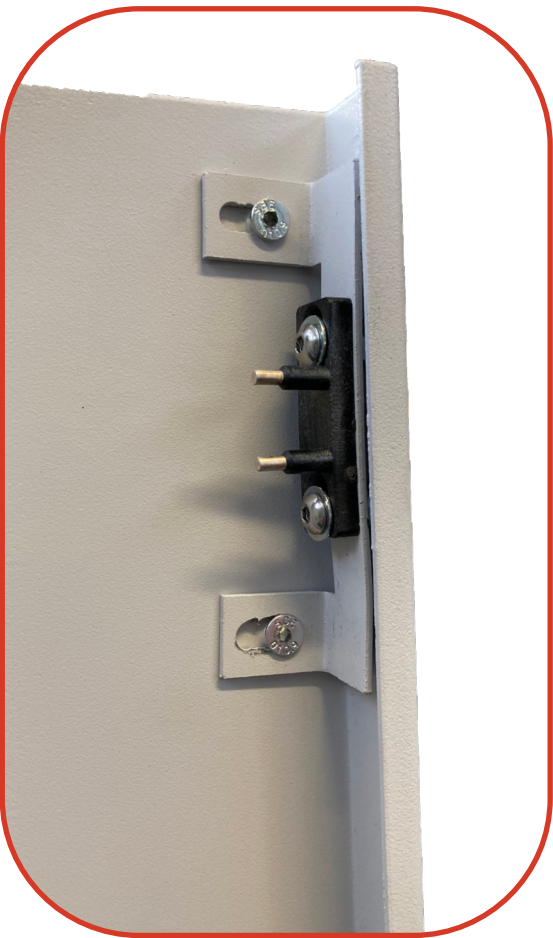


Ouverture / fermeture

Bien vérifier les réglages d'ouverture et fermeture avant envoi de la porte.
L'ouverture et la fermeture doivent se faire librement, sans que le moteur ne force.



Attention à ne pas tordre le shunt de fermeture



Visserie

Vérifier que toutes les visseries soient bien serrées.